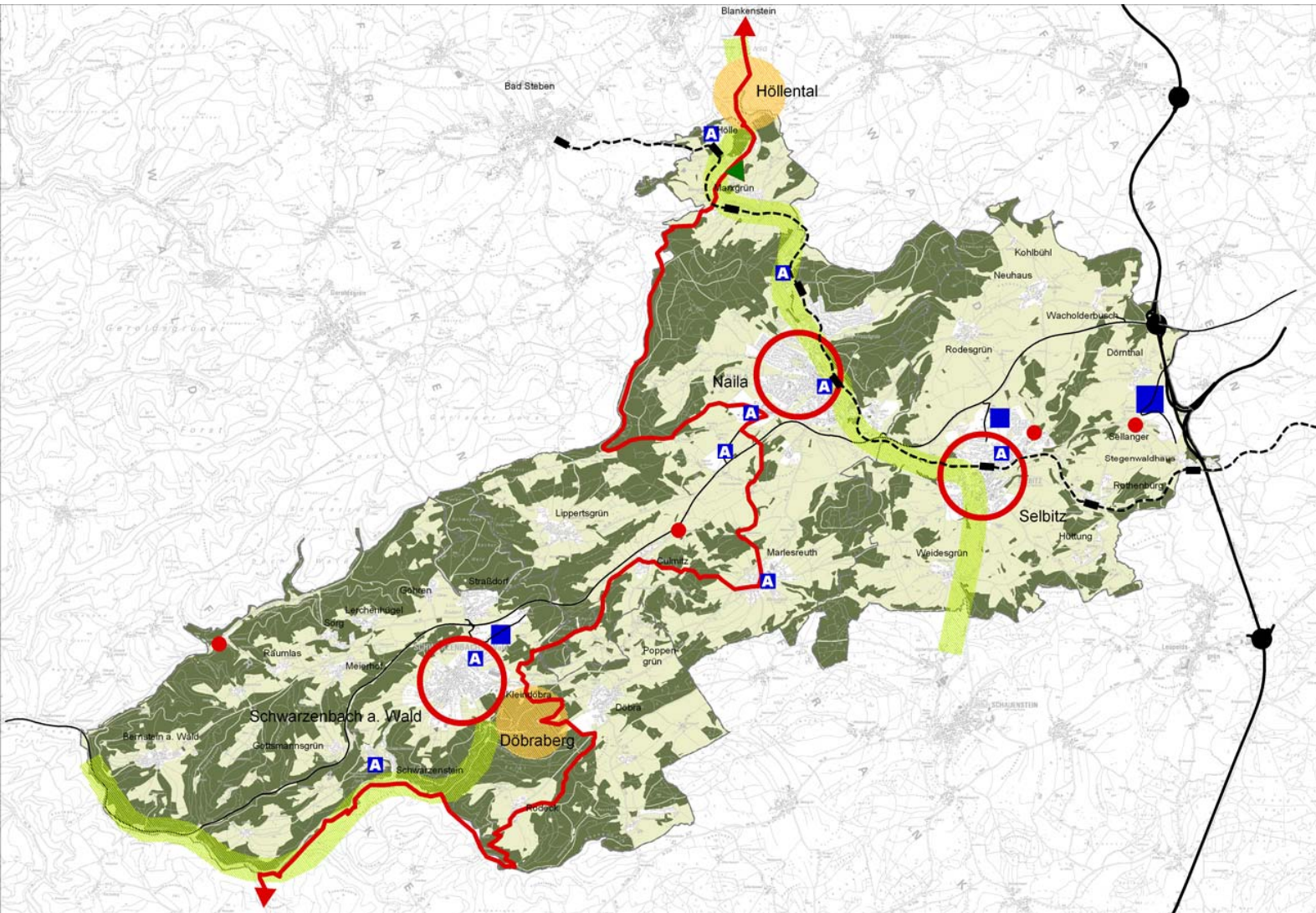


Potenziale



-  attraktive Mittelgebirgslandschaft
-  Talräume
-  touristischer Anziehungspunkt
-  Versorgungsschwerpunkt
-  bedeutungsvolles Gastronomie- und Beherbergungsangebot
-  Frankenweg
-  Autobahnanschluss A9
-  Bahntrasse, Bahnhof
-  überregionale Verkehrsverbindungen (B173)
-  Gewerbeflächenreserven
-  Arbeitsplatzschwerpunkte