



Schwarzenbach a. Wald- mitten im Frankenwald.



Gewerbeeinheit
>Deuta<, Kreuzweg
95131 Schwarzen-
stein/ Schwarzenbach
a. Wald

Kompakte Gewerbeeinheit im OT Schwarzenstein.



Kompakte Gewerbeeinheit im OT Schwarzenstein.

Objekt

Kompakte Gewerbeeinheit im OT Schwarzenstein.

Kleinräumliche Lage

Kreuzweg, OT Schwarzenstein,
95131 Schwarzenbach a.Wald

Das Gewerbeobjekt liegt in exponierter Lage im Außenbereich des Ortsteils Schwarzenstein. Die Entfernung zur Autobahn beträgt 17 km und zur nächsten Bundesstraße 2 km.

Größe

Rund 3.400m² Grundstücksfläche
Ca. 330m² bebaute Grundstücksfläche
Ca. 600m² Nutzfläche

Miet-/ Kaufobjekt

Miet-/ Kaufobjekt

Eigentümer

Siehe unten; Stadt Schwarzenbach a.Wald tritt als Kontaktvermittler auf

Verfügbarkeit

Ab sofort

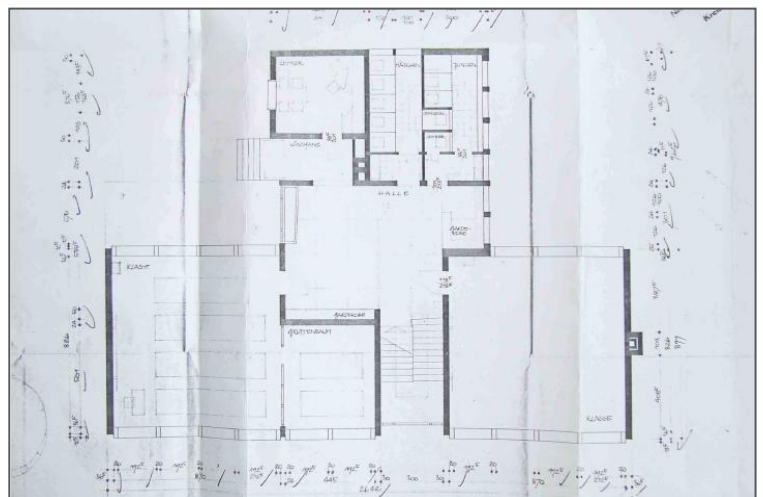
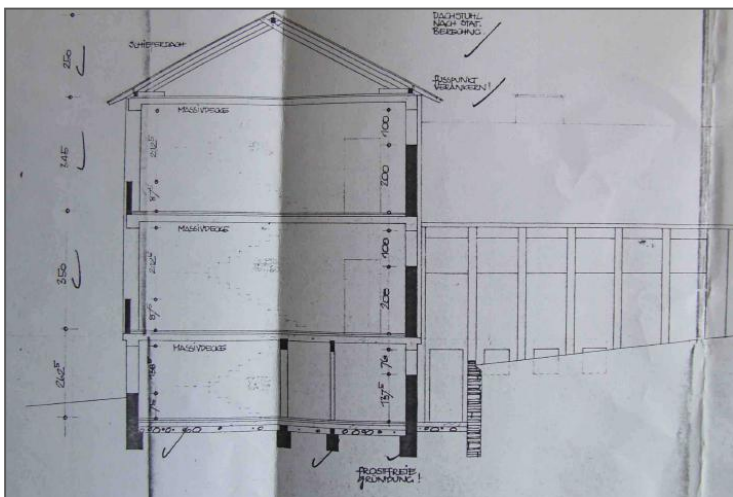
Ausstattung und Gebäudezustand

- ✓ 160kV-Stromanschluss
- ✓ Laderampe steht zur Verfügung
- ✓ Ölzentralheizung mit Außentank
- ✓ Druckluftverrohrung (Kompressor ebenfalls vermietbar)
- ✓ Parkplätze vor Ort
- ✓ Telekommunikation (DSL-Breitband möglich)

Kontakt

DEUTA-Werke Schwarzenbach a.Wald
Brunnenstraße 24
95131 Schwarzenbach a.Wald
Tel.-Nr: 09289/939-412
Fax-Nr: 09289/939-475
Handy: 0170/3533712
guenter.schmidt@deuta.de

Alle Informationen und Angaben ohne Gewähr! Für verbindliche Auskünfte wenden Sie sich bitte direkt an den jeweiligen Eigentümer. Für Richtigkeit, Vollständigkeit und Aktualität übernimmt die Stadt Schwarzenbach a.Wald keine Haftung. Die Eigentümer wurden auf die Energieausweispflicht nach §16a ENEV 2014 hingewiesen. Der Energieausweis kann bei Kontaktaufnahme vorgelegt werden.



Großräumliche Lage

Die Stadt Schwarzenbach a.Wald ist im Landkreis Hof im Nordosten Oberfrankens, nahe dem Städtedreieck Bamberg-Bayreuth-Hof, gelegen. Durch seine Lage unweit der B 173, besitzt es eine hervorragende Verkehrsanbindung durch die Autobahnen A 9 (Berlin-München), A 72 (Hof-Leipzig) und A 93 (Hof-Regensburg-Ingolstadt). Der Flughafen Hof-Plauen ist in 15 Minuten erreichbar.

Zum Objekt

Das Gewerbeobjekt, das ehemalige Schulhaus Schwarzenstein- wurde als Produktionsstätte des Betriebs umgenutzt. Ein 160 kV-Strom-Anschluss ist ebenfalls vorhanden. Außerdem verfügt das Objekt über eine Ölzentralheizung mit Außentank und einer Druckluftverrohrung.

Die Region Selbitztal

Die Region Selbitztal liegt im westlichen Landkreis des Oberzentrums Hof. Durch seine günstige verkehrsinfrastrukturelle Lage an der B173 und der A9 ist das Selbitztal optimal angebunden.

Darüber hinaus bietet die Region zahlreiche landschaftliche und kulturelle Highlights. Mit dem höchsten Berg des Frankenwaldes, dem Döbraberg, und einer großen Auswahl an Aktivsportangeboten, gilt das Selbitztal als heimliche Perle des Frankenwaldes. Und auch das gastronomische Angebot in der Region lässt viele Herzen höher schlagen. Im Selbitztal findet man alles, was das Herz begehrt. Mehr Information zur Region finden Sie unter www.selbitztal.de.



Bei Interesse und Rückfragen stehen wir Ihnen gerne zur Verfügung:

Stadt Schwarzenbach a.Wald

Frankenwaldstr. 16

D-95131 Schwarzenbach a.Wald

Tel.-Nr: 09289/500

Fax-Nr: 09282/5022

E-Mail: info@schwarzenbach-wald.de ▫ www.naila.de

Stadt Schwarzenbach a.Wald

Mitglied der Zukunftsallianz SSN+

Selbitz- Schwarzenbach a. Wald- Naila

www.ssn-plus.de

SELBITZ
SCHWARZENBACH A. WALD
NAILA
ZUKUNFTSALLIANZ
SSN+

