

Gut – Besser – Naila.



**Gewerbeobjekt
>Marktplatz 7<
95119 Naila**

Renommiertes Gewerbeobjekt zu vermieten.

Renommiertes Gewerbeobjekt zu vermieten.

Objekt

Renommiertes Gewerbeobjekt zu vermieten.

Kleinräumliche Lage

Marktplatz 7, 95119 Naila

Der Standort liegt direkt im Stadtkern und ist aus allen Teilen des Einzugsgebietes optimal erreichbar.

Größe

Rund 120m² Gewerbefläche

Miet-/ Kaufobjekt

Mietobjekt

Eigentümer

Siehe unten; Stadt Naila tritt als Kontaktvermittler auf

Verfügbarkeit

Ab sofort

Ausstattung und Gebäudezustand

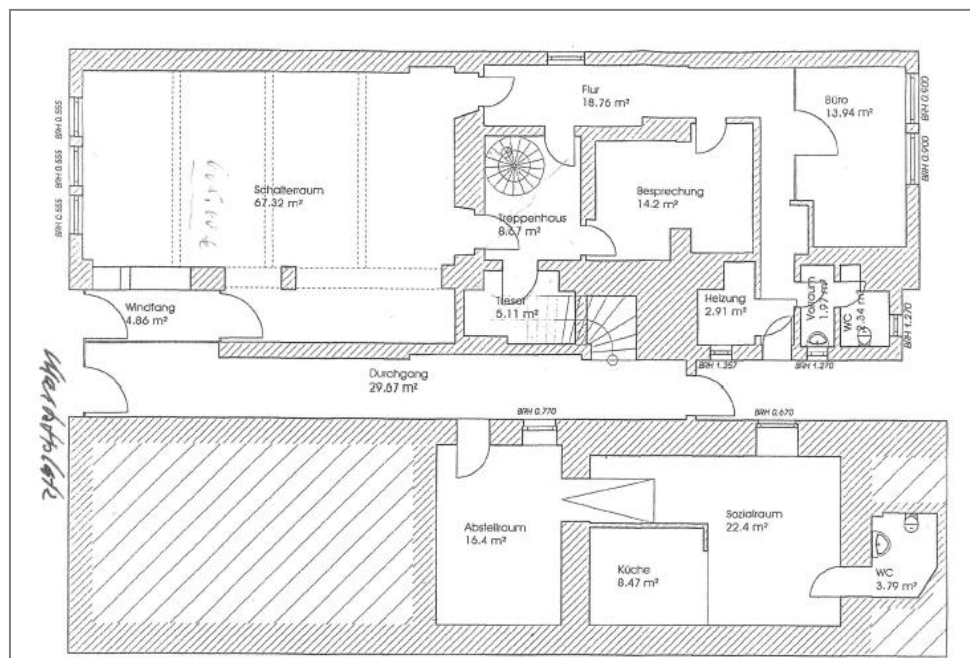
- ✓ Parkplätze direkt vor dem Haus
- ✓ Telekommunikation: Telefon, DSL

Das Gebäude mit z.T. historischer Bausubstanz (Kellergewölbe) befindet sich in einem guten Zustand, es wurden in der Vergangenheit immer wieder Sanierungs- und Aufwertungsmaßnahmen vorgenommen. Es stehen insgesamt drei Räume sowie eine Toilette zur Verfügung.

Kontakt

Hanns Jürgen Lommer
Marktplatz 7
D-95119 Naila
Telefon: (0 92 82) 6324
Fax: (0 92 82) 6322

Alle Informationen und Angaben ohne Gewähr! Für verbindliche Auskünfte wenden Sie sich bitte direkt an den jeweiligen Eigentümer. Für Richtigkeit, Vollständigkeit und Aktualität übernimmt die Stadt Naila keine Haftung. Die Eigentümer wurden auf die Energieausweispflicht nach §16a ENEV 2014 hingewiesen. Der Energieausweis kann bei Kontaktaufnahme vorgelegt werden.



Großräumliche Lage

Die Stadt Naila ist im Landkreis Hof im Nordosten Oberfrankens, nahe dem Städtedreieck Bamberg-Bayreuth-Hof, gelegen. Durch seine Lage unweit der B 173, besitzt es eine hervorragende Verkehrs-anbindung durch die Autobahnen A 9 (Berlin-München), A 72 (Hof-Leipzig) und A 93 (Hof-Regensburg-Ingolstadt). Der Flughafen Hof-Plauen ist in 15 Minuten erreichbar.

Zum Objekt

Wohn- und Gewerbeimmobilie in absolut zentraler Lage befindet sich direkt am Marktplatz. Das Gebäude ist in einem sehr gepflegten Zustand durch Sanierungs- und Aufwertungsmaßnahmen. In unmittelbarer Nähe liegen die objekteigenen Parkplätze. Die Geschäftsfläche befindet sich im Erdgeschoss des Gebäudes.

Die Region Selbitztal

Die Region Selbitztal liegt im westlichen Landkreis des Oberzentrums Hof. Durch seine günstige verkehrsinfrastrukturelle Lage an der B173 und der A9 ist das Selbitztal optimal angebunden.

Darüber hinaus bietet die Region zahlreiche landschaftliche und kulturelle Highlights. Mit dem höchsten Berg des Frankenwaldes, dem Döbraberger, und einer großen Auswahl an Aktivsportangeboten, gilt das Selbitztal als heimliche Perle des Frankenwaldes. Und auch das gastronomische Angebot in der Region lässt viele Herzen höher schlagen. Im Selbitztal findet man alles, was das Herz begehrt. Mehr Information zur Region finden Sie unter www.selbitztal.de.



Bei Interesse und Rückfragen stehen wir Ihnen gerne zur Verfügung:

Stadt Naila

Frank Stumpf – Erster Bürgermeister

Marktplatz 12 □ 95119 Naila

Tel.: (0 92 82) 370 □ mail@naila.de

www.naila.de

Stadt Naila

Mitglied der Zukunftsallianz SSN+

Selbitz- Schwarzenbach a. Wald- Naila

www.ssn-plus.de

SELBITZ
SCHWARZENBACH A. WALD
NAILA
ZUKUNFTSALLIANZ
SSN +

