

Gut – Besser – Naila.



Gewerbeobjekt
>Marktplatz 10<
95119 Naila

Zentral gelegene Wohn- und Geschäftseinheit im Herzen von Naila.



Zentral gelegene Wohn- und Geschäftseinheit im Herzen von Naila.

Objekt

Zentral gelegene Wohn- und Geschäftseinheit im Herzen von Naila.

Kleinräumliche Lage

Marktplatz 10, 95119 Naila

Das Objekt liegt direkt im Stadtkern und ist aus allen Teilen des Einzugsgebietes optimal erreichbar.

Größe

Rund 100m² Geschäftsfläche
Rund 480m² Grundstücksfläche

Miet-/ Kaufobjekt

Miet-/ Kaufobjekt

Eigentümer

Stadt Naila tritt als Kontaktvermittler auf

Verfügbarkeit

Ab sofort

Ausstattung und Gebäudezustand

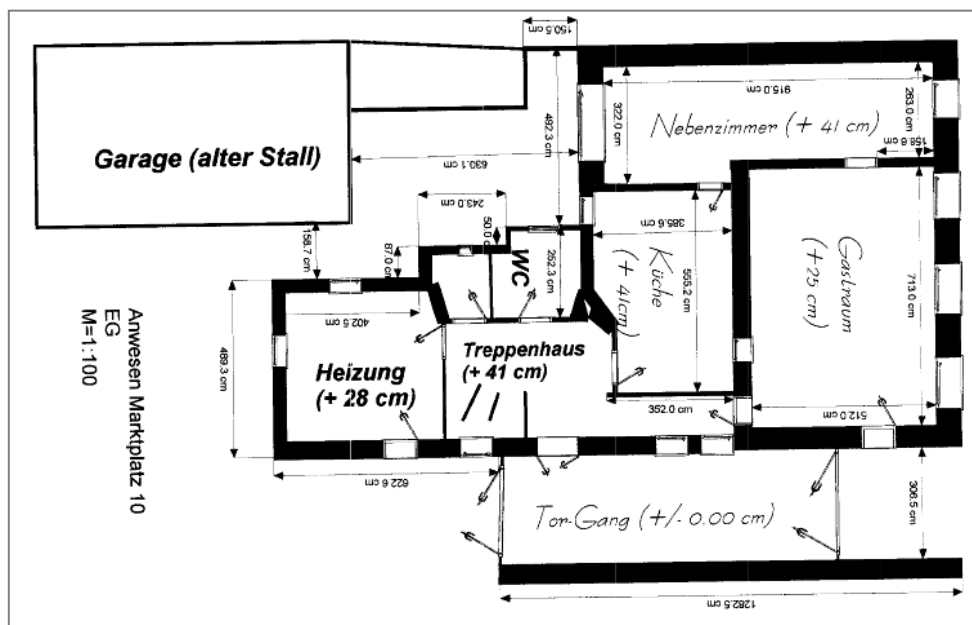
- ✓ Zentrale Lage mitten im Stadtkern
- ✓ Wohneinheiten sind bereits vermietet; Nutzbare Ladenfläche im Erdgeschoss ab sofort verfügbar
- ✓ Rückwärtiger Hof vielfältig nutzbar

Das Gebäude befindet sich in einem guten Zustand. Die Obergeschosse sind als Wohneinheiten bereits vermietet. Im Erdgeschoss stehen insgesamt zwei lichte Räumlichkeiten (ehemaliger Gastraum+ Nebenzimmer) sowie eine Küche und WC zur Verfügung.

Kontakt

Stadt Naila
Marktplatz 12
D-95119 Naila
Telefon: (0 92 82) 6830

Alle Informationen und Angaben ohne Gewähr! Für verbindliche Auskünfte wenden Sie sich bitte direkt an den jeweiligen Eigentümer. Für Richtigkeit, Vollständigkeit und Aktualität übernimmt die Stadt Naila keine Haftung. Die Eigentümer wurden auf die Energieausweispflicht nach §16a ENEV 2014 hingewiesen. Der Energieausweis kann bei Kontaktaufnahme vorgelegt werden.



Großräumliche Lage

Die Stadt Naila ist im Landkreis Hof im Nordosten Oberfrankens, nahe dem Städtedreieck Bamberg-Bayreuth-Hof, gelegen. Durch seine Lage unweit der B 173, besitzt es eine hervorragende Verkehrs-anbindung durch die Autobahnen A 9 (Berlin-München), A 72 (Hof-Leipzig) und A 93 (Hof-Regensburg-Ingolstadt). Der Flughafen Hof-Plauen ist in 15 Minuten erreichbar.

Die Region Selbitztal

Die Region Selbitztal liegt im westlichen Landkreis des Oberzentrums Hof. Durch seine günstige verkehrsinfrastrukturelle Lage an der B173 und der A9 ist das Selbitztal optimal angebunden.

Darüber hinaus bietet die Region zahlreiche landschaftliche und kulturelle Highlights. Mit dem höchsten Berg des Frankenwaldes, dem Döbraberger, und einer großen Auswahl an Aktivsportangeboten, gilt das Selbitztal als heimliche Perle des Frankenwaldes. Und auch das gastronomische Angebot in der Region lässt viele Herzen höher schlagen. Im Selbitztal findet man alles, was das Herz begehrt. Mehr Information zur Region finden Sie unter www.selbitztal.de.

Zum Objekt

Die Wohn- und Gewerbeimmobilie in absolut zentraler Lage befindet sich direkt am Marktplatz der Stadt Naila. In unmittelbarer Nähe befinden sich die Parkmöglichkeiten; im Hinterhof des Objektes befindet sich eine Garage.

Die Geschäftsfläche befindet sich im Erdgeschoss des Gebäudes. Die ehemalige Gastwirtschaft umfasst zwei lichtdurchflutete Räume (insgesamt rund 65m²), eine Küche mit rund 20m² sowie einen Heizungsraum (rd. 16m²).

Der "Torgang"-Raum (ca. 32qm) kann als EG-Erweiterung zusätzlich gewerblich genutzt werden oder als Seiteneingang als direkter Zugang vom Marktplatz aus dienen.



Bei Interesse und Rückfragen stehen wir Ihnen gerne zur Verfügung:

Stadt Naila

Frank Stumpf – Erster Bürgermeister

Marktplatz 12 ▫ 95119 Naila

Tel.: (0 92 82) 6830 ▫ mail@naila.de

www.naila.de

Stand 2014

Stadt Naila

Mitglied der Zukunftsallianz SSN+

Selbitz- Schwarzenbach a. Wald- Naila

www.ssn-plus.de

SELBITZ
SCHWARZENBACH A. WALD
NAILA
ZUKUNFTSALLIANZ
SSN+

