



SELBITZ
SCHWARZENBACH AM WALD
NAILA
ZUKUNFTSALLIANZ
SSN +

Renommiertes Gewerbeobjekt zu vermieten



Objekt: Marktplatz 7
95119 Naila

Gut - Besser - Naila

Kontakt

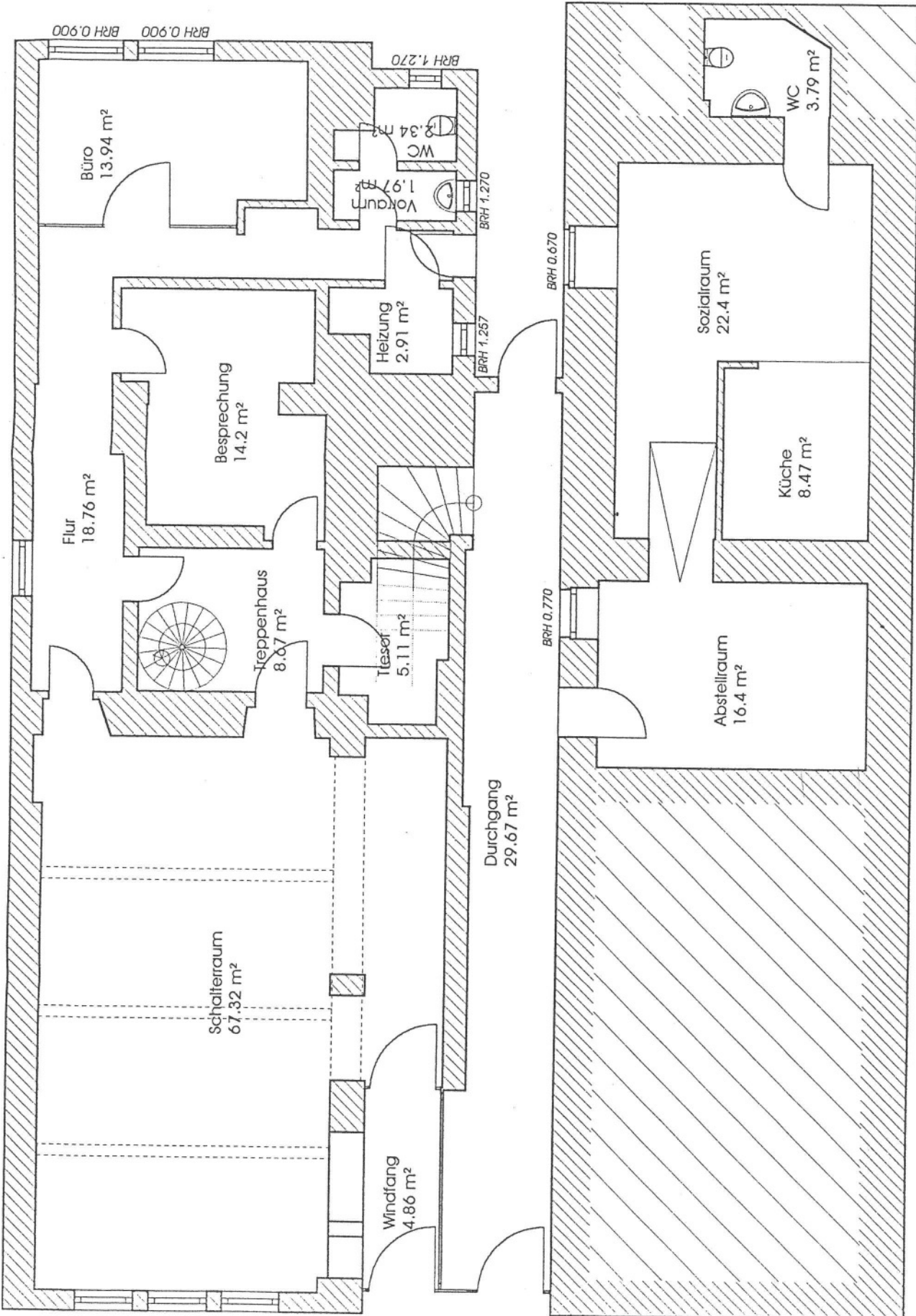
Hansjürgen Lommer
Marktplatz 7
D-95119 Naila

Telefon: (0 92 82) 6324
Fax: (0 92 82) 6322

Lage: Der Standort liegt direkt im Stadtkern und ist aus allen Teilen des Einzugsgebietes optimal erreichbar.

Größe: - ca. 300 m² Gewerbefläche zu vermieten

Extras: - Parkplätze direkt vor dem Haus



Erdforschung

Marktstraße

FLÄCHENBERECHNUNG:

Erdgeschoss:	Schalterraum	67.32 m ²
	Besprechung	14.20 m ²
	Büro	13.94 m ²
	Treppenhaus	8.67 m ²
	Tresor	5.11 m ²
	Flur	18.76 m ²
	Heizung	2.91 m ²
	Vorraum	1.97 m ²
	WC	2.34 m ²
	Obergeschoss:	Büro 1
Büro 2		12.62 m ²
Büro 3		26.90 m ²
Beratung		18.20 m ²
Flur		23.45 m ²
WC		5.53 m ²
Treppenpodest		1.40 m ²
Sozialbereich:	Sozialraum	22.40 m ²
	Küche	8.47 m ²
	Abstellraum	16.40 m ²
	WC	3.79 m ²
<hr/>		
Gesamtfläche	302.13 m ²	

PROJEKT
UMGESTALTUNG DER
VOLKSBANK / FILIALE NAILA

BAUHERR
VEREINIGTE VOLKSBANKEN
HOF - MÜNCHBERG - HELMBRECHTS

BAUORT
VOLKSBANK NAILA
MARKTPLATZ 7 - 95119 NAILA

DARSTELLUNG
GRUNDRISS - ERD- UND 1. OBERGESCHOSS
BESTANDSPLAN - M 1 : 100

SELBITZ, DEN 31.03.2000

 ARCHITEKT
GÜNTER SCHINGNITZ
DIPL. ING. FH BDB

Informationen zur Stadt Naila

Durch die geographisch sehr günstige Lage ist Naila mit derzeit ca. 8.500 Einwohner von überall her schnell und einfach zu erreichen. In weniger als 5 Fahrminuten erreicht man die Bundesautobahn A9 (Berlin – München), oder in 10 Minuten über die Bundesstraße 173 die Kreisstadt Hof.

Natürlich können Sie Naila auch mit öffentlichen Verkehrsmitteln, wie Bus oder Bahn, erreichen – oder mit dem Flugzeug über den Regionalflughafen Hof-Plauen. Aber auch Familie, Kultur und Gesundheit wird in Naila großgeschrieben. Neben Kindergärten, Schulen (Grund- und Hauptschule, Real- und Wirtschaftsschulen sowie dem Gymnasium) sind auch Jugendzentren, Museen, Bücherei, Krankenhaus, Ärzte, Vereine und Sportanlagen vor Ort. Die landschaftliche Umgebung von Naila hat ihre Reize, wie zum Beispiel das Höllental, welches zu einem der schönsten Täler Deutschlands zählt.

