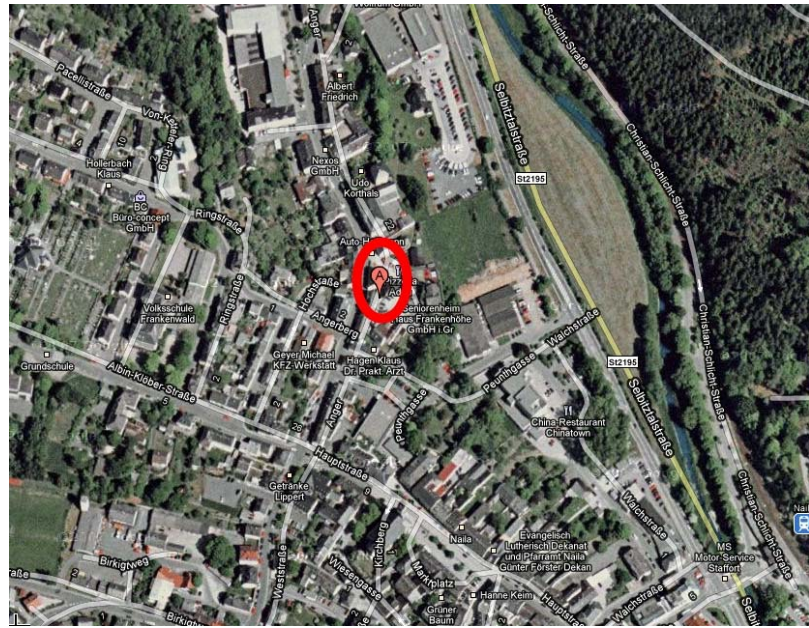




SELBITZ
SCHWARZENBACH AM WALD
NAILA
ZUKUNFTSALLIANZ
SSN +

Gewerbefläche in zentraler Lage



Objekt: Anger 16
95119 Naila

Gut - Besser - Naila

Lage: Das Objekt befindet sich ca. 200 m vom Marktplatz entfernt.

Größe: - Gewerberaum 75 m²

Extras: - ca. 5 Parkplätze
- sofortige Verfügbarkeit

Beschreibung

3 Schaufenster, 1 kleiner Nebenraum 7 m², Toiletten und Waschbecken vorhanden

1. Bürgermeister Frank Stumpf
Stadt Naila
Marktplatz 12
D-95119 Naila

Telefon: (0 92 82) 68-30
Fax: (0 92 82) 68-37
E-Mail: mail@naila.de

Detailinformationen

Objekt:	Gewerbefläche in zentraler Lage
Anschrift:	Anger 16, 95119 Naila
Eigentümer:	siehe unten, Stadt Naila tritt lediglich als Kontaktvermittler auf
Miet-/ Kaufobjekt:	Miete
Verfügbar ab:	sofort
Nutzfläche:	- Gewerberaum 75 m ²
Verwendungszweck:	Versicherungsbüro, Reisebüro oder Fahrschule
Parkplätze:	ca. 5
Objektzustand:	gut renoviert

Kontakt: **Reiner Herrlein**
Anger 16
95119 Naila

Telefon: (0 15 22) 97 86 21 0

Alle Informationen und Angaben ohne Gewähr! Für verbindliche Auskünfte wenden Sie sich bitte direkt an den jeweiligen Eigentümer. Für Richtigkeit, Vollständigkeit und Aktualität übernimmt die Stadt Naila keine Haftung.

Allgemeine Informationen zur Stadt Naila:

Durch die geographisch sehr günstige Lage ist Naila mit derzeit ca. 8.500 Einwohner von überall her schnell und einfach zu erreichen. In weniger als 5 Fahrminuten erreicht man die Bundesautobahn A9 (Berlin – München), oder in 10 Minuten über die Bundesstraße 173 die Kreisstadt Hof. Natürlich können Sie Naila auch mit öffentlichen Verkehrsmitteln, wie Bus oder Bahn, erreichen – oder mit dem Flugzeug über den Regionalflughafen Hof-Plauen. Aber auch Familie, Kultur und Gesundheit wird in Naila großgeschrieben. Neben Kindergärten, Schulen (Grund- und Hauptschule, Real- und Wirtschaftsschulen sowie dem Gymnasium) sind auch Jugendzentren, Museen, Bücherei, Krankenhaus, Ärzte, Vereine und Sportanlagen vor Ort. Die landschaftliche Umgebung von Naila hat ihre Reize, wie zum Beispiel das Höllental, welches zu einem der schönsten Täler Deutschlands zählt.

